



INFORMACJA SYGNALNA O SYTUACJI NA RYNKU PRACY POWIATU OLESKIEGO LISTOPAD 2011



Poziom bezrobocie

Liczba bezrobotnych zarejestrowanych na koniec grudnia 2011 r. wynosiła 2438, z czego 54,3% stanowiły kobiety. Ich liczba wynosiła 1323. W porównaniu do listopada 2011 r. liczba bezrobotnych wzrosła o 113 osób, natomiast liczba bezrobotnych kobiet wzrosła o 26 osób.

W porównaniu do października 2011 r. odnotowaliśmy wzrost ogólnej liczby zarejestrowanych we wszystkich gminach powiatu.

Najwięcej zarejestrowanych bezrobotnych było na terenie gminy Praszka - 640 osób (tj. 27,5 % ogółu bezrobotnych), gdzie liczba bezrobotnych w porównaniu do października 2011 r. wzrosła o 7 osób. Najmniej bezrobotnych było natomiast na terenie gminy Zębów - 120 osób (tj. 5,2 % ogółu bezrobotnych), gdzie liczba bezrobotnych w porównaniu do października 2011 r. wzrosła o 12 osób.

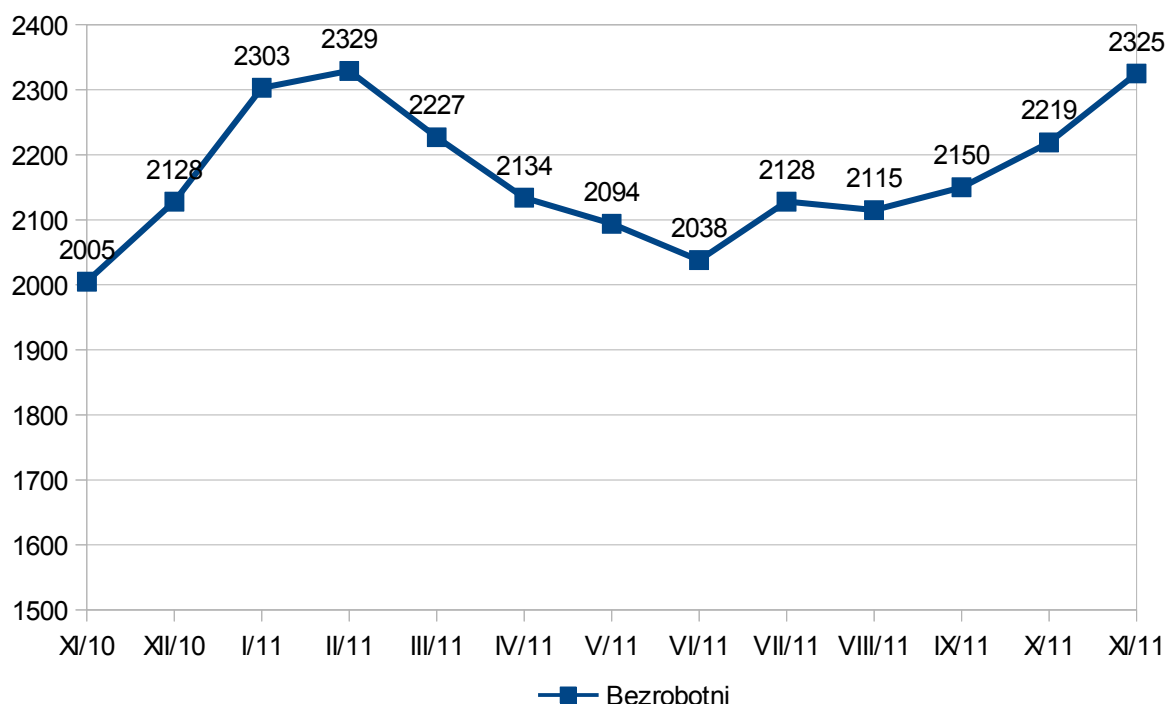
Stopa bezrobocia i liczba bezrobotnych w tys. na koniec października 2011 r. kształtowała się następująco:

- w powiecie oleskim - 9,2 % - 2,2 tys.
- w woj. opolskim - 12,6 % - 45,2 tys.
- w kraju - 11,8 % - 1867,6 tys.

Tabela 1. Wielkość bezrobocia wg gmin.

Lp.	Gmina	Zarejestrowani bezrobotni				Wzrost / spadek ogółem
		listopad 2010 r.		listopad 2011 r.		
		ogółem	kobiety	ogółem	kobiety	
1	DOBRODZIENÍ	270	159	301	166	31
2	GORZÓW ŚL.	219	114	263	147	44
3	OLESNO	445	240	563	324	118
4	PRASZKA	546	274	640	363	94
5	RADŁÓW	128	79	135	81	7
6	RUDNIKI	275	120	303	142	28
7	ZĘBOWICE	122	84	120	74	-2
OGÓŁEM	POWIAT	2002	1070	2325	1297	320

Wykres 1. Zarejestrowani bezrobotni ogółem



Osoby będące w szczególnej sytuacji na rynku pracy

Na koniec listopada 2011 r. zarejestrowanych było 2090 osób będących w szczególnej sytuacji na rynku pracy, z tego m.in. :

- do 25 roku życia - 669
- powyżej 50 roku życia - 550
- długotrwale bezrobotni - 894
- bez kwalifikacji zawodowych - 421
- bez doświadczenia zawodowego - 598
- bez wykształcenia średniego - 1247
- samotnie wychowujące co najmniej jedno dziecko do 18 roku życia - 140
- niepełnosprawni - 94

Poszukujący pracy

Na dzień 30.11.2011 r. zarejestrowanych było 31 poszukujących pracy, z tego 11 kobiet. Z ogólnej liczby 20 osób (w tym 5 kobiet) to niepełnosprawni niepozostający w zatrudnieniu.

Poszukujący pracy zarejestrowani w Powiatowym Urzędzie Pracy w Oleśnie to najczęściej osoby posiadające rentę z tytułu niezdolności do pracy, gospodarstwo rolne albo inne dochody.

Napływ i odpływ bezrobotnych

Tabela 2. Napływ i odpływ bezrobocia

Napływ	październik 2011	listopad 2011	wzrost/ spadek
Liczba bezrobotnych zarejestrowanych	310	331	21
w tym:			
- kobiety	144	165	21
- poprzednio pracujący	235	261	26
- dotychczas niepracujący	75	70	-5
- zwolnieni z przyczyn dotyczących zakładu pracy	6	6	-
- zamieszkali na wsi	176	205	29
- osoby w okresie do 12 m-cy od dnia ukończenia nauki	68	58	-10
- z prawem do zasiłku	60	63	3
Odpływ	październik 2011	listopad 2011	wzrost/ spadek
Liczba bezrobotnych wyłączonych z ewidencji	241	225	- 16
w tym z powodu:			
- podjęcia pracy (w tym z ogółem)	120	97	- 23
- prace interwencyjne	0	0	-
- roboty publiczne	2	1	- 1
- otrzymania dotacji na rozpoczęcie działalności gospodarczej	11	2	- 9
- podjęcie pracy w ramach refundacji kosztów zatrudnienia bezrobotnych	3	3	-
- rozpoczęcia szkolenia	0	3	3
- rozpoczęcia stażu	1	1	-
- rozpoczęcia pracy społecznie użytecznej	21	21	-
- odmowy bez uzasadnionej przyczyny przyjęcia propozycji odpowiedniej pracy	8	2	- 6
- niepotwierdzenie gotowości do pracy	63	43	- 20
- dobrowolnej rezygnacji ze statusu bezrobotnego	14	19	5
- nabycia praw emerytalnych i rentowych	2	3	1
- nabycia praw do świadczenia przedemerytalnego	4	27	23

Informacje dodatkowe

- 58,4 % wszystkich bezrobotnych stanowiły osoby zamieszkałe na wsi;
- 3,2 % zarejestrowanych na koniec miesiąca stanowiły osoby zwolnione z przyczyn dotyczących zakładu pracy;
- 11,9 % ogółu bezrobotnych stanowiły osoby w okresie do 12m-cy od dnia ukończenia nauki
- 3,3 % ogółu bezrobotnych stanowiły osoby do 27 roku życia w okresie do 12 miesięcy od dnia ukończenia szkoły wyższej;

Oferty pracy

W listopadzie 2011 r. pozyskane zostały łącznie 352 oferty pracy, w tym 31 ofert spoza terenu powiatu, 279 ofert sieci EURES oraz 42 oferty pracy z terenu powiatu oleskiego, z których 16 skierowanych było do kobiet.

Najwięcej ofert zgłoszonych zostało w gminie Olesno - 22 oferty i w gminie Dobrodzień - 11. Najczęściej oferty pracy dotyczyły takich zawodów jak robotnik gospodarczy - 21 ofert, stolarz-4, stolarz meblowy - 3, technik prac biurowych -2, sprzedawca - 2, operator koparki -2.

Szkolenia

W listopadzie 2011 r. odbyły się następujące szkolenia:

- kurs groomingu, w którym wzięła udział 1 kobieta;
- kurs dla samodzielnych księgowych, w którym wzięła udział 1 kobieta;
- prawo jazdy kat. D, w którym wziął udział 1 mężczyzna.

Zwolnienia grupowe

W listopadzie 2011 r. zamiar zwolnień grupowych zgłosiły dwa zakłady pracy, z których z terenu powiatu oleskiego zostaną zwolnione 2 osoby.

Dodatki aktywizacyjne

W listopadzie 2011 r. 5 osób, w tym 3 kobiety nabyło uprawnienia do dodatku aktywizacyjnego w wyniku podjęcia zatrudnienia. W końcu miesiąca uprawnionych do jego pobierania było 15 osób.

Indywidualne plany działania (IPD)

W listopadzie 2011 r. 23 bezrobotnych, w tym 13 kobiet objęto indywidualnym planem działania. 6 osób zakończyło realizację IPD a 51 przerwało jego realizację, z tego 29 z powodu podjęcia zatrudnienia. W końcu miesiąca 632 bezrobotnych nadal realizowało indywidualne plany działania.

Klub Pracy

W listopadzie 2011 r. w Klubie Pracy zostało przeprowadzone szkolenie w zakresie umiejętności aktywnego poszukiwania pracy, w którym wzięło udział 9 osób, z tego 7 kobiet.