



INFORMACJA SYGNALNA O SYTUACJI NA RYNKU PRACY POWIATU OLESKIEGO MARZEC 2012



Poziom bezrobocie

Liczba bezrobotnych zarejestrowanych na koniec marca 2012 r. wynosiła 2582, z czego 52,9% stanowiły kobiety. Ich liczba wynosiła 1367. W porównaniu do lutego 2012 r. liczba bezrobotnych spadła o 41 osób, liczba bezrobotnych kobiet spadła o 6 osób.

W porównaniu do lutego 2012 r. odnotowaliśmy niewielki wzrost ogólnej liczby zarejestrowanych bezrobotnych w gminie Olesno i Radłów. W pozostałych gminach nastąpił niewielki spadek.

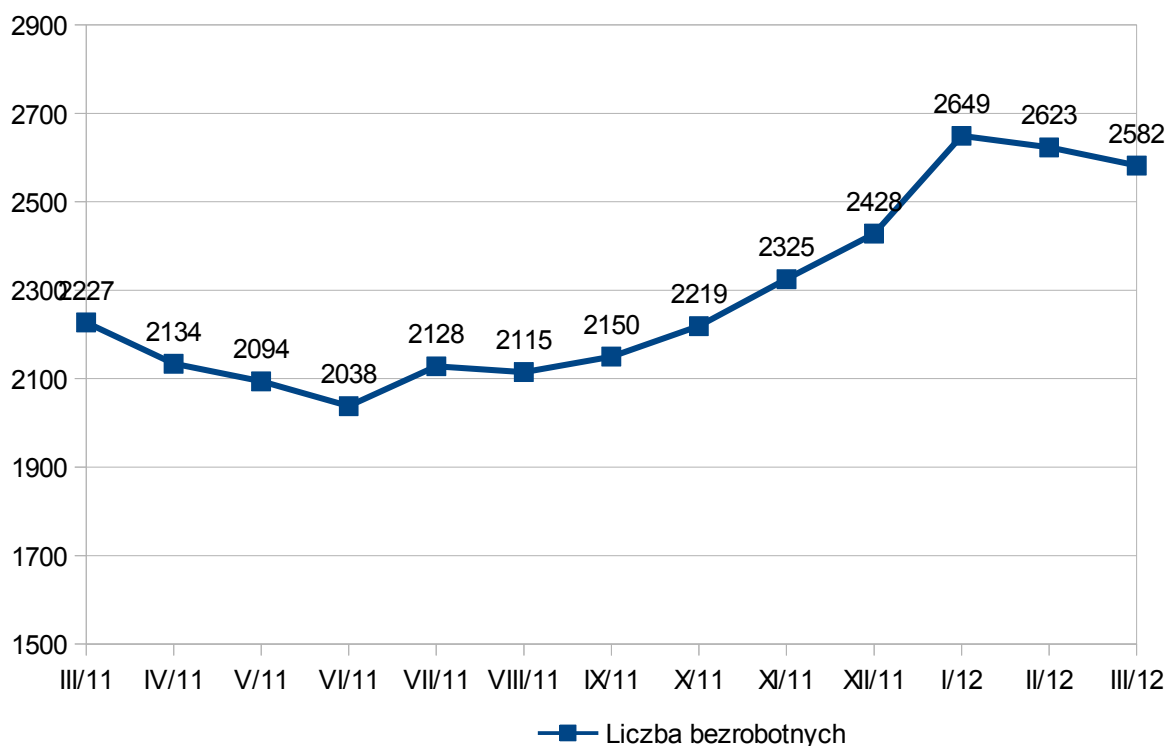
Najwięcej zarejestrowanych bezrobotnych było na terenie gminy Praszka - 685 osób (tj. 26,5 % ogółu bezrobotnych), gdzie liczba bezrobotnych w porównaniu do lutego 2012 r. spadła o 18 osób. Najmniej bezrobotnych było natomiast na terenie gminy Zębowice - 120 osoby (tj. 4,6 % ogółu bezrobotnych), gdzie liczba bezrobotnych w porównaniu do lutego 2012 r. spadła o 3 osoby. Stopa bezrobocia i liczba bezrobotnych w tys. na koniec lutego 2012 r. kształtowała się następująco:

- w powiecie oleskim - 10,7 % - 2,6 tys.,
- w woj. opolskim - 14,5 % - 53,6 tys.,
- w kraju - 13,5 % - 2168,2 tys.

Tabela 1. Wielkość bezrobocia wg gmin.

Lp.	Gmina	Zarejestrowani bezrobotni				Wzrost / spadek ogółem
		marzec 2011 r.		marzec 2012 r.		
		ogółem	kobiety	ogółem	kobiety	
1	DOBRODZIEN	284	169	321	166	37
2	GORZÓW ŚL.	249	114	294	158	45
3	OLESNO	519	278	633	343	114
4	PRASZKA	572	294	685	375	113
5	RADŁÓW	143	88	170	97	27
6	RUDNIKI	340	131	359	157	19
7	ZĘBOWICE	120	68	120	71	0
OGÓŁEM	POWIAT	2227	1142	2582	1367	355

Wykres 1. Zarejestrowani bezrobotni ogółem



Osoby będące w szczególnej sytuacji na rynku pracy

Na koniec marca 2012 r. zarejestrowanych było 2306 bezrobotnych będących w szczególnej sytuacji na rynku pracy, z tego m.in. :

- do 25 roku życia - 674,
- powyżej 50 roku życia - 591,
- długotrwale bezrobotni - 1011,
- bez kwalifikacji zawodowych - 463,
- bez doświadczenia zawodowego - 610,
- bez wykształcenia średniego - 1409,
- samotnie wychowujące co najmniej jedno dziecko do 18 roku życia - 156,
- niepełnosprawni - 96.

Poszukujący pracy

Na dzień 31.03.2012 r. zarejestrowanych było 32 poszukujących pracy, z tego 14 kobiet. Z ogólnej liczby 18 osób (w tym 7 kobiet) to niepełnosprawni niepozostający w zatrudnieniu.

Poszukujący pracy zarejestrowani w Powiatowym Urzędzie Pracy w Oleśnie to najczęściej osoby posiadające rentę z tytułu niezdolności do pracy, gospodarstwo rolne albo inne dochody.

Napływ i odpływ bezrobotnych

Tabela 2. Napływ i odpływ bezrobocia

Napływ	luty 2012	marzec 2012	wzrost/ spadek
Liczba bezrobotnych zarejestrowanych	268	203	- 65
w tym:			
- kobiety	114	92	- 22
- poprzednio pracujący	227	171	- 56
- dotychczas niepracujący	41	32	- 9
- zwolnieni z przyczyn dotyczących zakładu pracy	4	11	7
- zamieszkali na wsi	143	104	- 39
- osoby w okresie do 12 m-cy od dnia ukończenia nauki	40	22	- 18
- z prawem do zasiłku	51	52	1
Odpływ	luty 2012	marzec 2012	wzrost/ spadek
Liczba bezrobotnych wyłączonych z ewidencji	294	244	- 50
w tym z powodu:			
- podjęcia pracy (w tym z ogółem)	101	114	13
- prace interwencyjne	3	3	-
- roboty publiczne	1	0	- 1
- otrzymania dotacji na rozpoczęcie działalności gospodarczej	0	0	-
- podjęcie pracy w ramach refundacji kosztów zatrudnienia bezrobotnych	3	3	-
- rozpoczęcia szkolenia	41	4	- 37
- rozpoczęcia stażu	23	9	- 14
- rozpoczęcia pracy społecznie użytecznej	0	20	20
- odmowy bez uzasadnionej przyczyny przyjęcia propozycji odpowiedniej pracy	3	4	1
- niepotwierdzenie gotowości do pracy	81	47	- 34
- dobrowolnej rezygnacji ze statusu bezrobotnego	12	13	1
- nabycia praw emerytalnych i rentowych	2	2	-
- nabycia praw do świadczenia przedemerytalnego	10	16	6

Informacje dodatkowe

- 58,4 % wszystkich bezrobotnych stanowiły osoby zamieszkałe na wsi;
- 3,0 % stanowiły osoby zwolnione z przyczyn dotyczących zakładu pracy;
- 10,5 % ogółu bezrobotnych stanowiły osoby w okresie do 12m-cy od dnia ukończenia nauki
- 2,7 % ogółu bezrobotnych stanowiły osoby do 27 roku życia w okresie do 12 miesięcy od dnia ukończenia szkoły wyższej;

Oferty pracy

W marcu 2012 r. pozyskanych zostało łącznie 196 ofert pracy, w tym 98 ofert spoza terenu powiatu, 51 ofert sieci EURES oraz 47 ofert pracy z terenu powiatu oleskiego, z których 19 skierowanych było do kobiet.

Najwięcej ofert zgłoszonych zostało w gminie Olesno - 21 ofert i w gminie Dobrodzień - 11. Najczęściej oferty te dotyczyły takich zawodów jak robotnik gospodarczy - 22, technik prac biurowych - 3, robotnik budowlany - 3, sprzedawca - 3, stolarz - 3.

Szkolenia

W marcu 2012 r. rozpoczęły się następujące szkolenia:

- prawo jazdy kat. D, w którym wzięła udział 1 kobieta,
- prawo jazdy kat. C, w którym wziął udział 1 mężczyzna,
- spawanie elektryczne metodą MIG i MAG, w którym wziął udział 1 mężczyzna,
- kwalifikacja wstępna przyspieszona w zakresie kat. D, w której wziął udział 1 mężczyzna.

Dodatki aktywizacyjne

W marcu 2012 r. 4 osoby nabyły uprawnienia do dodatku aktywizacyjnego w wyniku podjęcia zatrudnienia. W końcu miesiąca uprawnionych do jego pobierania było 12 osób, z tego 6 kobiet.

Indywidualne plany działania (IPD)

W marcu 2012 r. 40 bezrobotnych, w tym 26 kobiet objęto indywidualnym planem działania. 5 osób zakończyło realizację IPD a 15 przerwało jego realizację, z tego 6 z powodu podjęcia zatrudnienia. W końcu miesiąca 667 bezrobotnych nadal realizowało indywidualne plany działania.

Klub Pracy

W marcu 2012 r. w Klubie Pracy odbyło się szkolenie z zakresu umiejętności poszukiwania pracy „Szukam pracy”. W szkoleniu wzięło udział 8 osób, z tego 7 kobiet.

PUP w Oleśnie ul. Dworcowa 4 46-300 Olesno, tel. 343597896, 343597918, www.pupolesno.pl , opol@praca.gov.pl