



INFORMACJA SYGNALNA O SYTUACJI NA RYNKU PRACY POWIATU OLESKIEGO MAJ 2012



Poziom bezrobocie

Liczba bezrobotnych zarejestrowanych na koniec maja 2012 r. wynosiła 2411, z czego 52,9% stanowiły kobiety. Ich liczba wynosiła 1276. W porównaniu do kwietnia 2012 r. liczba bezrobotnych spadła o 62 osoby, liczba bezrobotnych kobiet spadła o 43 osoby.

W porównaniu do kwietnia 2012 r. odnotowaliśmy niewielki wzrost ogólnej liczby zarejestrowanych bezrobotnych w gminie Dobrodzień. W pozostałych gminach nastąpił spadek.

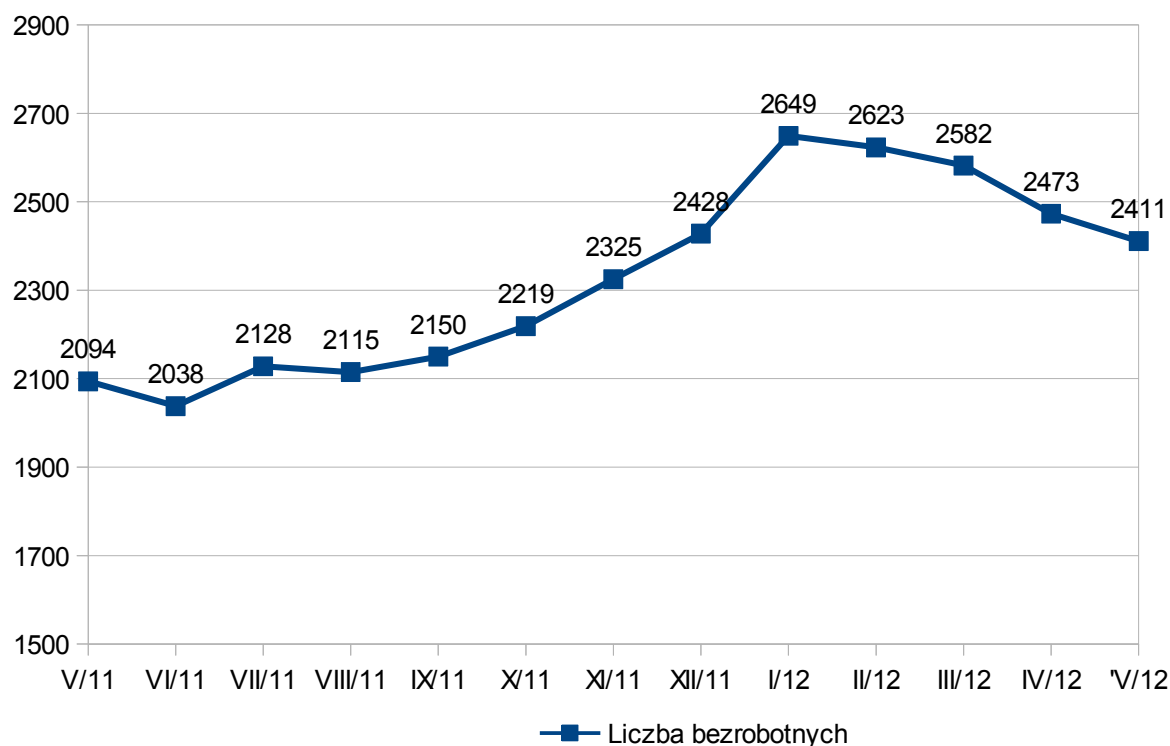
Najwięcej zarejestrowanych bezrobotnych było na terenie gminy Praszka - 661 osób (tj. 27,4% ogółu bezrobotnych), gdzie liczba bezrobotnych w porównaniu do kwietnia 2012 r. spadła o 12 osób. Najmniej bezrobotnych było natomiast na terenie gminy Zębowice - 112 osób (tj. 4,6 % ogółu bezrobotnych), gdzie liczba bezrobotnych w porównaniu do kwietnia 2012 r. spadła o 2 osoby. Stopa bezrobocia i liczba bezrobotnych w tys. na koniec kwietnia 2012 r. kształtowała się następująco:

- w powiecie oleskim - 10,2 % - 2,5 tys.,
- w woj. opolskim - 13,9 % - 50,6 tys.,
- w kraju - 12,9 % - 2072,6 tys.

Tabela 1. Wielkość bezrobocia wg gmin.

Lp.	Gmina	Zarejestrowani bezrobotni				Wzrost / spadek ogółem
		maj 2011 r.		maj 2012 r.		
		ogółem	kobiety	ogółem	kobiety	
1	DOBRODZIENŃ	262	160	315	159	53
2	GORZÓW ŚL.	228	120	284	156	56
3	OLESNO	486	281	551	302	65
4	PRASZKA	578	300	661	355	83
5	RADŁÓW	117	78	140	84	23
6	RUDNIKI	318	130	348	155	30
7	ZĘBOWICE	105	60	112	65	7
OGÓŁEM	POWIAT	2094	1129	2411	1276	317

Wykres 1. Zarejestrowani bezrobotni ogółem



Osoby będące w szczególnej sytuacji na rynku pracy

Na koniec maja 2012 r. zarejestrowanych było 2160 bezrobotnych będących w szczególnej sytuacji na rynku pracy, z tego m.in. :

- do 25 roku życia - 590,
- powyżej 50 roku życia - 587,
- długotrwale bezrobotni - 993,
- bez kwalifikacji zawodowych - 439,
- bez doświadczenia zawodowego - 570,
- bez wykształcenia średniego - 1296,
- samotnie wychowujące co najmniej jedno dziecko do 18 roku życia - 138,
- niepełnosprawni - 99.

Poszukujący pracy

Na dzień 31.05.2012 r. zarejestrowanych było 36 poszukujących pracy, z tego 15 kobiet. Z ogólnej liczby 20 osób (w tym 7 kobiet) to niepełnosprawni niepozostający w zatrudnieniu.

Poszukujący pracy zarejestrowani w Powiatowym Urzędzie Pracy w Oleśnie to najczęściej osoby posiadające rentę z tytułu niezdolności do pracy, gospodarstwo rolne albo inne dochody.

Napływ i odpływ bezrobotnych

Tabela 2. Napływ i odpływ bezrobocia

Napływ	kwiecień 2012	maj 2012	wzrost/ spadek
Liczba bezrobotnych zarejestrowanych w m-cu	181	201	20
w tym:			
- kobiety	97	83	- 14
- poprzednio pracujący	147	164	17
- dotychczas niepracujący	34	37	3
- zwolnieni z przyczyn dotyczących zakładu pracy	6	15	9
- zamieszkali na wsi	109	100	- 9
- osoby w okresie do 12 m-cy od dnia ukończenia nauki	26	17	- 9
- z prawem do zasiłku	41	54	13
Odpływ	kwiecień 2012	maj 2012	wzrost/ spadek
Liczba bezrobotnych wyłączonych z ewidencji	290	263	- 27
w tym z powodu:			
- podjęcia pracy (w tym z ogółem)	154	126	- 28
- prace interwencyjne	2	0	- 2
- roboty publiczne	7	0	- 7
- otrzymania dotacji na rozpoczęcie działalności gospodarczej	0	2	2
- podjęcie pracy w ramach refundacji kosztów zatrudnienia bezrobotnych	4	10	6
- rozpoczęcia szkolenia	2	2	0
- rozpoczęcia stażu	17	14	- 3
- rozpoczęcia pracy społecznie użytecznej	1	0	- 1
- odmowy bez uzasadnionej przyczyny przyjęcia propozycji odpowiedniej pracy	2	8	6
- niepotwierdzenie gotowości do pracy	72	72	0
- dobrowolnej rezygnacji ze statusu bezrobotnego	20	17	- 3
- nabycia praw emerytalnych i rentowych	2	1	- 1
- nabycia praw do świadczenia przedemerytalnego	9	10	1

Informacje dodatkowe

- 58,8 % wszystkich bezrobotnych stanowiły osoby zamieszkałe na wsi;
- 3,5 % stanowiły osoby zwolnione z przyczyn dotyczących zakładu pracy;
- 6,4 % ogółu bezrobotnych stanowiły osoby w okresie do 12 m-cy od dnia ukończenia nauki;
- 2,6 % ogółu bezrobotnych stanowiły osoby do 27 roku życia w okresie do 12 miesięcy od dnia ukończenia szkoły wyższej;

Oferty pracy

W maju 2012 r. pozyskanych zostało 41 ofert pracy z terenu powiatu oleskiego, z których 31 skierowanych było do kobiet.

Najwięcej ofert zgłoszonych zostało w gminie Olesno - 16 ofert i w gminie Praszka - 12. Najczęściej oferty pracy dotyczyły takich zawodów jak sprzedawca -11, technik prac biurowych - 4.

Szkolenia

W maju 2012 r. rozpoczęły się następujące szkolenia:

- operator koparki jednoznaczyniowej, w którym wziął udział 1 mężczyzna,
- szkolenie okresowe kierowców wykonujących transport drogowy, w którym wziął udział 1 mężczyzna.

Dodatki aktywizacyjne

W maju 2012 r. 15 osób nabyło uprawnienia do dodatku aktywizacyjnego w wyniku podjęcia zatrudnienia. W końcu miesiąca uprawnionych do jego pobierania było 15 osób, z tego 4 kobiety.

Indywidualne plany działania (IPD)

W maju 2012 r. 32 bezrobotnych, w tym 16 kobiet objęto indywidualnym planem działania. 7 osób zakończyło realizację IPD a 25 przerwało jego realizację, z tego 5 z powodu podjęcia zatrudnienia. W końcu miesiąca 679 bezrobotnych nadal realizowało indywidualne plany działania.

Klub Pracy

W maju 2012 r. w Klubie Pracy odbyły się następujące zajęcia aktywizacyjne:

- Autoprezentacja zawodowa z elementami metod doboru zawodowego, w którym wzięło udział 5 kobiet,
- Tworzenie dokumentów aplikacyjnych, w którym wzięło udział 2 mężczyzn,
- Akademia kreatywności, w którym wzięło udział 24 osoby, w tym 7 kobiet.