



INFORMACJA SYGNALNA O SYTUACJI NA RYNKU PRACY POWIATU OLESKIEGO WRZESIEŃ 2013



Poziom bezrobocie

Liczba bezrobotnych zarejestrowanych na koniec września 2013 r. wynosiła 2322, z czego 55,6% stanowiły kobiety. Ich liczba stanowiła 1291. W porównaniu do sierpnia 2013 r. liczba bezrobotnych ogółem wzrosła o 61 osób, natomiast liczba bezrobotnych kobiet wzrosła o 30 osób.

W porównaniu do sierpnia 2013 r. odnotowaliśmy wzrost ogólnej liczby zarejestrowanych bezrobotnych w poszczególnych gminach powiatu oleskiego, z wyjątkiem gminy Praszka.

Najwięcej zarejestrowanych bezrobotnych nadal było na terenie gminy Praszka - 566 osób (tj. 24,4% ogółu bezrobotnych), gdzie liczba bezrobotnych w porównaniu do sierpnia 2013 r. spadła jednak o 10 osób. Najmniej bezrobotnych było natomiast na terenie gminy Zębówice – 135 osób (tj. 5,8 % ogółu bezrobotnych), gdzie liczba bezrobotnych w porównaniu do sierpnia 2013 r. wzrosła o 19 osób.

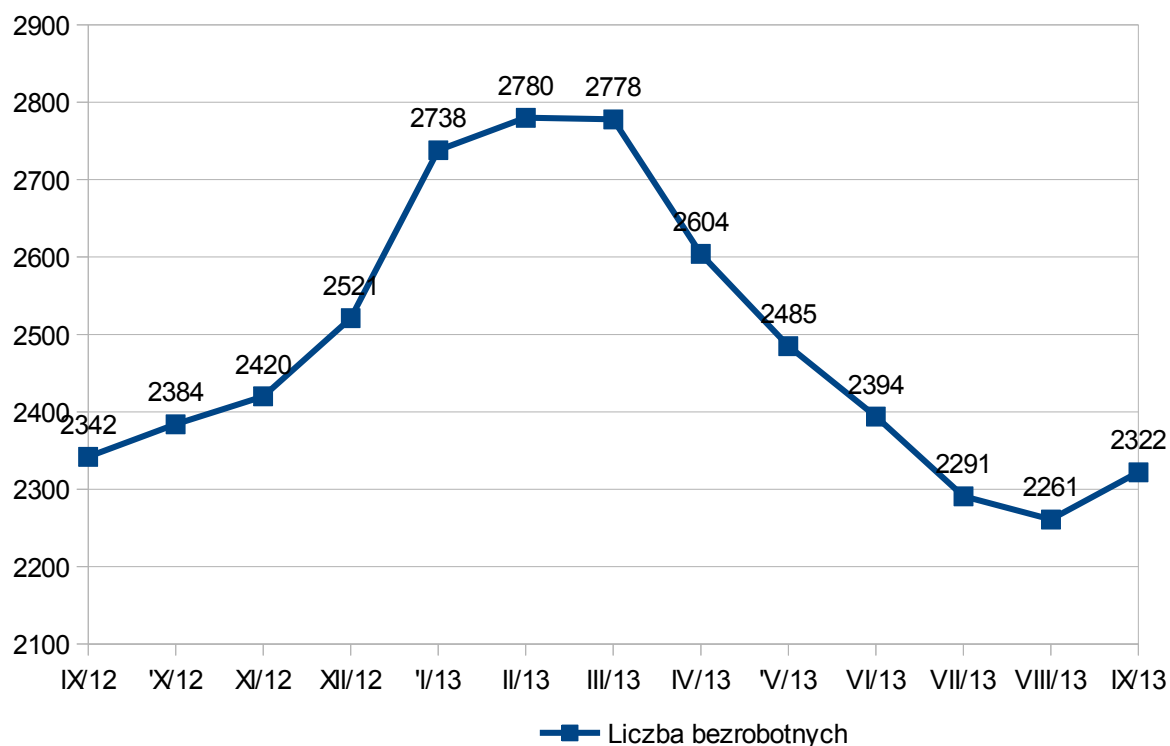
Stopa bezrobocia i liczba bezrobotnych w tys. na koniec sierpnia 2013 r. kształtowała się następująco:

- w powiecie oleskim - 9,5 % - 2,3 tys.,
- w woj. opolskim - 13,5 % - 49,2 tys.,
- w kraju - 13,0 % - 2083,2 tys.

Tabela 1. Wielkość bezrobocia wg gmin.

Lp.	Gmina	Zarejestrowani bezrobotni				Wzrost / spadek ogółem
		wrzesień 2012 r.		wrzesień 2013 r.		
		ogółem	kobiety	ogółem	kobiety	
1	DOBRODZIEN	304	167	300	171	- 4
2	GORZÓW ŚL.	274	169	278	149	4
3	OLESNO	552	304	556	300	4
4	PRASZKA	599	331	566	326	-33
5	RADŁÓW	159	99	145	92	-14
6	RUDNIKI	333	151	342	165	9
7	ZĘBOWICE	121	71	135	88	14
OGÓŁEM	POWIAT	2342	1292	2322	1291	- 20

Wykres 1. Zarejestrowani bezrobotni ogółem



Osoby będące w szczególnej sytuacji na rynku pracy

Na koniec września 2013 r. zarejestrowanych było 2104 bezrobotnych będących w szczególnej sytuacji na rynku pracy, z tego m.in. :

- do 25 roku życia – 575,
- powyżej 50 roku życia - 532,
- długotrwale bezrobotni - 1078,
- bez kwalifikacji zawodowych - 387,
- bez doświadczenia zawodowego - 571,
- bez wykształcenia średniego - 1245,
- samotnie wychowujące co najmniej jedno dziecko do 18 roku życia - 178,
- niepełnosprawni - 96.

Poszukujący pracy

Na dzień 30.09.2013 r. zarejestrowanych było 36 poszukujących pracy, z tego 12 kobiet. Z ogólnej liczby 21 osób (w tym 6 kobiet) to niepełnosprawni niepozostający w zatrudnieniu. Poszukujący pracy zarejestrowani w Powiatowym Urzędzie Pracy w Oleśnie to najczęściej osoby posiadające rentę z tytułu niezdolności do pracy, gospodarstwo rolne albo inne dochody.

Napływ i odpływ bezrobotnych

Tabela 2. Napływ i odpływ bezrobocia

Napływ	sierpień 2013	wrzesień 2013	wzrost/ spadek
Liczba bezrobotnych zarejestrowanych w m-cu	254	398	144
w tym:			
- kobiety	122	211	89
- poprzednio pracujący	203	291	88
- dotychczas niepracujący	51	107	56
- zwolnieni z przyczyn dotyczących zakładu pracy	15	38	23
- zamieszkali na wsi	151	257	106
- osoby w okresie do 12 m-cy od dnia ukończenia nauki	34	101	67
- z prawem do zasiłku	47	64	17
Odpływ	sierpień 2013	wrzesień 2013	wzrost/ spadek
Liczba bezrobotnych wyłączonych z ewidencji	284	337	53
w tym z powodu:			
- podjęcia pracy (w tym z ogółem)	115	187	72
- prace interwencyjne	0	2	2
- roboty publiczne	1	6	5
- otrzymania dotacji na rozpoczęcie działalności gospodarczej	4	3	- 1
- podjęcie pracy w ramach refundacji kosztów zatrudnienia bezrobotnych	2	7	5
- rozpoczęcia szkolenia	26	12	- 14
- rozpoczęcia stażu	2	7	5
- rozpoczęcia pracy społecznie użytecznej	2	1	- 1
- odmowy bez uzasadnionej przyczyny przyjęcia propozycji odpowiedniej pracy	9	15	6
- niepotwierdzenie gotowości do pracy	94	80	- 14
- dobrowolnej rezygnacji ze statusu bezrobotnego	16	14	- 2
- nabycia praw emerytalnych lub rentowych	2	3	1
- nabycia praw do świadczenia przedemerytalnego	10	9	- 1

Informacje dodatkowe

- 61,3 % wszystkich bezrobotnych stanowiły osoby zamieszkałe na wsi;
- 10,7 % stanowiły osoby zwolnione z przyczyn dotyczących zakładu pracy;
- 7,6 % ogółu bezrobotnych stanowiły osoby w okresie do 12 m-cy od dnia ukończenia nauki;
- 2,0 % ogółu bezrobotnych stanowiły osoby do 27 roku życia w okresie do 12 miesięcy od dnia ukończenia szkoły wyższej.

Oferty pracy

We wrześniu 2013 r. pozyskanych zostało łącznie 795 ofert pracy, w tym 360 ofert spoza terenu powiatu, 364 ofert sieci EURES oraz 71 ofert pracy z terenu powiatu oleskiego, z których 40 skierowanych było do kobiet. Najwięcej ofert zgłoszonych zostało w gminach Olesno – 32 oferty i Gorzów Śl. - 19 ofert.

Oferty pracy z terenu powiatu oleskiego dotyczyły m.in. takich zawodów jak sprzedawca – 5, robotnik gospodarczy – 4, technik prac biurowych – 3, stolarz – 3, wychowawca - 3.

Szkolenia

We wrześniu 2013 r. zorganizowane zostały następujące szkolenia:

- opiekunka w żłobku, w którym wzięła udział 1 kobieta,
- prawo jazdy kat. BE, w którym wziął udział 1 mężczyzna,
- obsługa komputera, w którym wzięło udział 10 bezrobotnych, w tym 7 kobiet.

Dodatki aktywizacyjne

We wrześniu 2013 r. 11 osób nabyło uprawnienia do dodatku aktywizacyjnego w wyniku podjęcia zatrudnienia. W końcu miesiąca uprawnionych do jego pobierania były 24 osoby (w tym 10 kobiet).

Indywidualne plany działania (IPD)

We wrześniu 2013 r. 95 bezrobotnych, w tym 47 kobiet objęto indywidualnym planem działania. 24 osoby zakończyły realizację IPD, a 42 przerwały jego realizację, z tego 28 z powodu podjęcia zatrudnienia. W końcu miesiąca 646 bezrobotnych nadal realizowało indywidualne plany działania.

Klub Pracy

We wrześniu 2013 r. w Klubie Pracy odbyły się:

- zajęcia aktywizacyjne: „tworzenie dokumentów aplikacyjnych”, w których wzięła udział 1 kobieta,
- szkolenie z zakresu umiejętności aktywnego poszukiwania pracy, w którym wzięło udział 8 bezrobotnych, z tego 5 kobiet.